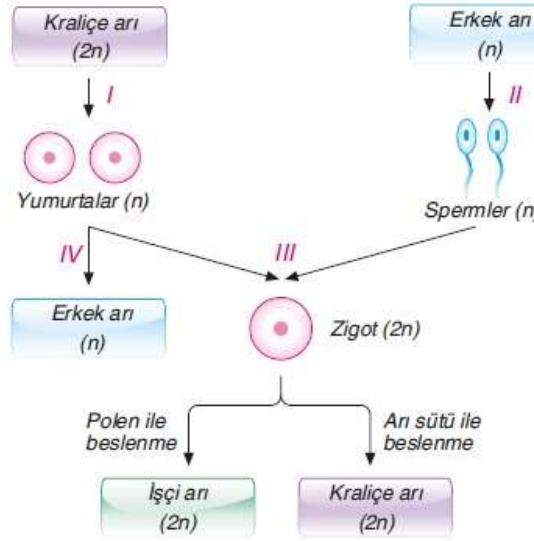


www.biyolojidersim.com [f/biyolojidersim](https://www.facebook.com/biyolojidersim) [i/biyolojidersim](https://www.instagram.com/biyolojidersim) [y/biyolojidersim](https://www.youtube.com/biyolojidersim) [t/biyolojidersim](https://www.tiktok.com/biyolojidersim)

1) Aşağıdaki şemada bal arılarının üremesi gösterilmiştir. Şemayı inceleyerek soruları cevaplandırınız



a. Bal arılarının üremesi sırasında gerçekleşen I, II, III ve IV nolu olayları yazınız.

- I. ....  
II. ....  
III. ....  
IV. ....

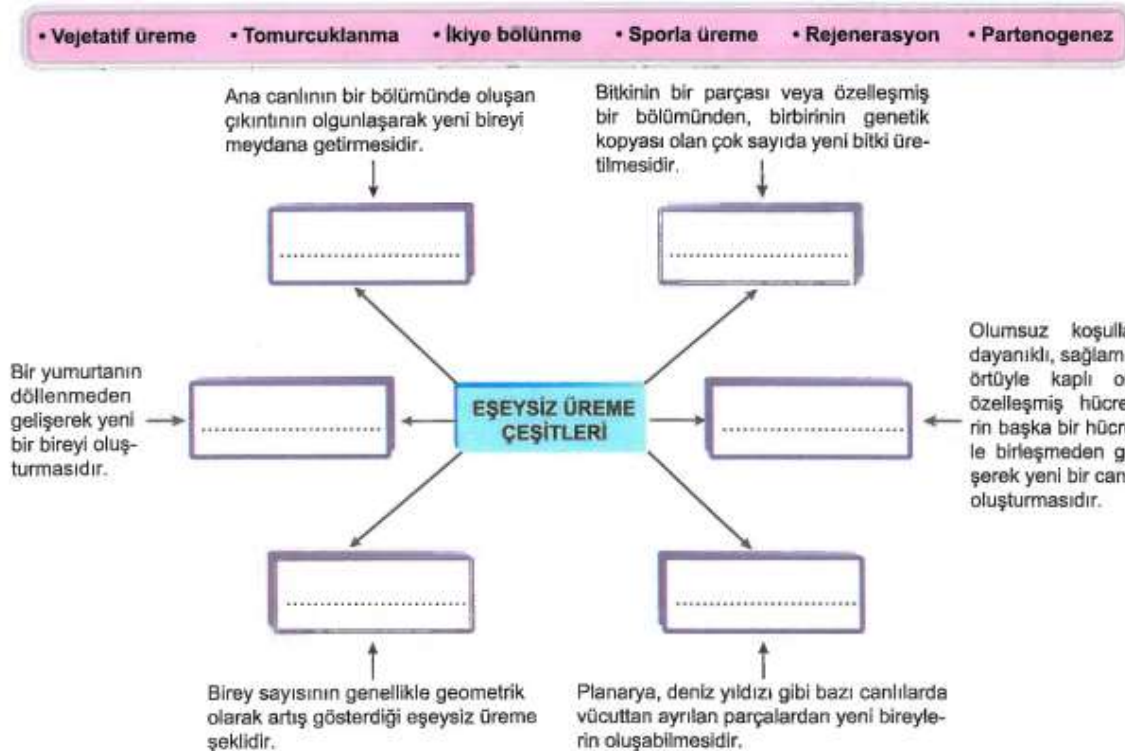
b. Erkek arılar arasında kalıtsal çeşitlilik görülür mü? Nedenini açıklayınız.

.....  
.....

c. Bir erkek arı tarafından üretilen sperm hücreleri arasında kalıtsal farklılık görülür mü? Nedenini açıklayınız.

.....  
.....

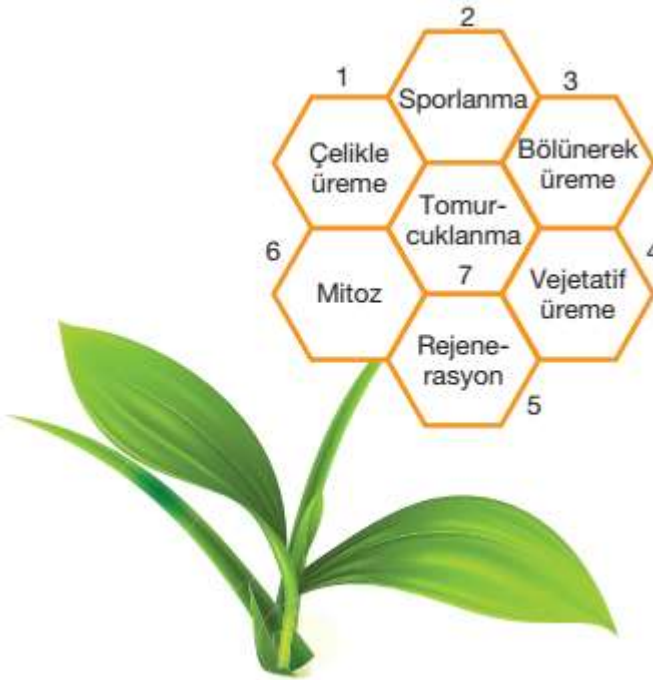
2) Aşağıdaki açıklamaları verilen eşeysiz üreme çeşitlerini ilgili kutucuğa yazınız.



3) Eşeysiz üreme, organizmalarda tür içindeki kalıtsal bilginin değişmeden yeni nesillere aktarılması sağlar.

- 1) Tek atanın olması
  - 2) Üreme olayında sadece mitoz bölünmenin gerçekleşmesi
  - 3) Üreme olayında mayoz bölünmenin görülmesi
  - 4) Kalıtsal çeşitliliğin olmaması
  - 5) Evrim hızının yavaş olması
  - 6) Döllenme olayının görülmesi
  - 7) Değişen çevre koşullarında canlının yok olmasına sebep olabilmesi
- a. Yukarıdaki ifadelerden hangileri eşeysiz üremede kalıtsal bilginin değişmeme nedenleridir?  
.....
- b. Yukarıdaki ifadelerden hangileri eşeysiz üremenin neden olabileceği sonuçları anlatır?  
.....

4) Çiçeğin yapraklarında numaralarla verilen kavramlara ait açıklamaları bularak, başındaki harfleri aşağıdaki kutucuklarda verilen boşluklara yazınız.



- a. Eşeysiz üremenin temelindeki olay .....
- b. Kavak, söğüt gibi bitkilerden alınan çelikle yeni bitki meydana getirme.....
- c. Canlı organizmadan kopan bir parçanın gelişerek yeni birey oluşturması.....
- d. Uygun ortam koşullarında çimlenerek gelişme ve yeni canlıyı oluşturma.....
- e. Ana canlı üzerinde mitotik bölünme ile oluşan çıkıntının yeni bir bireye dönüşmesi.....
- f. Paramesyum, amip, öglena gibi canlılarda görülen temeli mitotik bölünmeye dayanan en basit üreme şekli.....
- g. Yüksek yapıllı bitkilerde anaç bitkiden ayrılan bir doku parçasının gelişerek yeni birey oluşturması.....

biyolojidersim.com