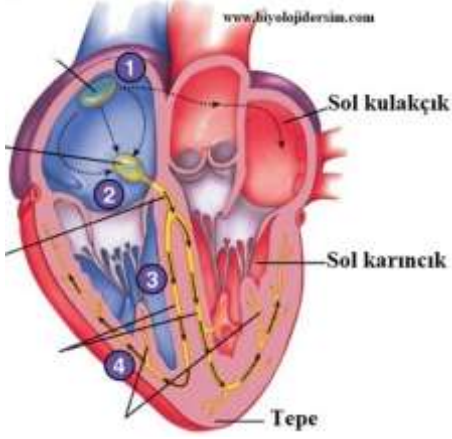


ADI SOYADI		PUAN	RAKAMLA	YAZIYLA
SINIFI - NO				

- 1) Dolaşım sisteminin işlevlerini yazınız.
- 2) Kalbin damar bağlantılarını yazınız.
- 3) Kalbin Çalışmasını Hızlandıran Faktörler
- 4) Kanın işlevleri nelerdir?
- 5) Atardamarlarda kanın hareketini sağlayan etmenler nelerdir?
- 6) Kazanılmış bağışıklık çeşitlerini yazınız.
- 7) Kan damarlarının yapısını açıklayınız.
- 8) Aşı ile seum arasındaki fark nedir?
- 9) Kanın yapısı nelerden oluşmuştur?
- 10) Birincil bağışıklık ve ikincil bağışıklığı açıklayınız.

11) Pıtlılařma mekanizmasını aıklayınız.

12) Ařađıda verilen řekildeki numaralandırılmıř kısımları adlandırınız. Kalbin alıřmasını bu yapıların alıřma sırasına gre aıklayınız.



13) Kan damarları arasındaki iliřkiye ait ařađıdaki grafikleri iziniz.



14) Starling hipotezini aıklayınız.

15) Byk kan dolařımının amacı nedir? Byk kan dolařımında kanın izlediđi yolu sıralayınız.